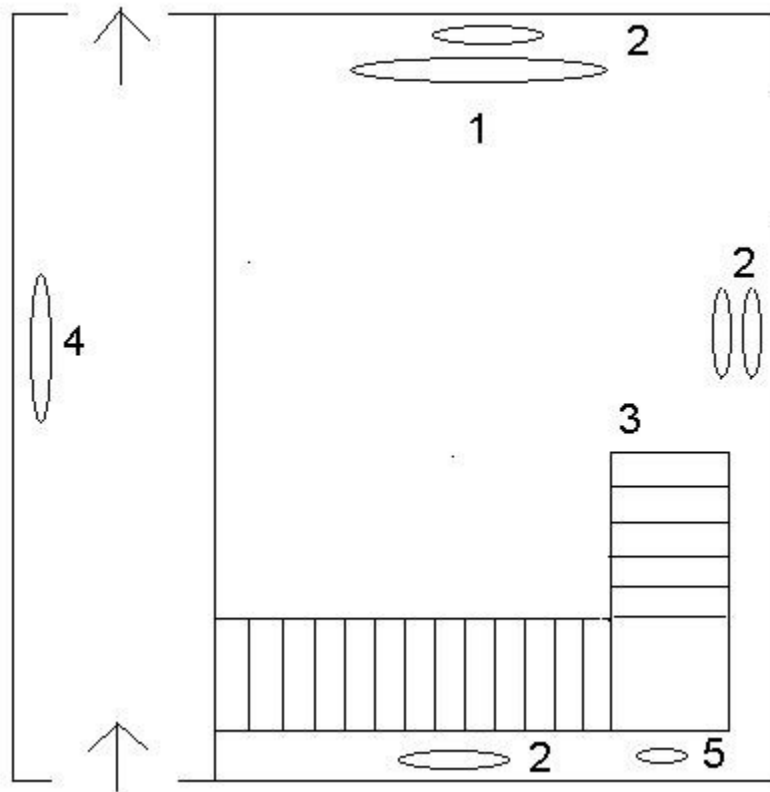


## VORHALLE DER KAPELLE (14 D)



Diese Vorhalle wurde Ende des 18. Jh. geschaffen, indem man die Decke zum ersten Stock entfernte; man wollte vor allem einen direkten Zugang zum Gästeflügel, aus dem Sie gerade gekommen sind, schaffen.

- (1) Im Erdgeschoss sehen Sie hier ein großformatiges Landschaftsgemälde (16. Jh.), das die tragische Begegnung von Artemis, der griechischen Göttin der Jagd, und Acteon, dem Jäger, zeigt. Ein Sterblicher darf keine Göttin ansehen und schon gar nicht, wenn sie sich nackt badet. Zur Strafe dafür verwandelt Artemis den Jäger in einen Hirsch, der von seinen eigenen Hunden getötet und aufgefressen wird, was Sie bei genauer Betrachtung am linken Bildrand entdecken können.

Das Gemälde besteht aus zwei Teilen: Im 18. Jh. wurde es auseinandergeschnitten, um in die Große Vorhalle, die Sie später sehen werden, zu passen; außerdem wurde es übermalt, um die Nacktheit der Personen hinter einem Dekor aus Blattwerk und Vögel zu verbergen (5).

- (2) Galante Szenen im Rokoko Stil: Lassen Sie sich nicht in die Irre führen: Die Wandbehänge aus der Zeit Ludwigs XV sind nicht gewebt, sondern auf Leinen gemalte Bilder, deren Struktur den Eindruck eines Gobelins hervorruft. Die Szene zeigt eine Frau, deren Geliebter ihr den Hof macht, sie danach entführt und sehr rücksichtsvoll behandelt. Der Gatte dieser Dame erscheint jedoch unerwartet, steckt das Haus des Rivalen in Brand und nimmt seine Gattin mit sich fort.

- (3) Der Treppenaufgang: Das schöne Geländer im Stil Ludwigs XV ist mit einem Löwen versehen, der die drei Muscheln des Wappens der Beaufort-Spontins hält. Beachten Sie, dass die erste Treppenstufe aus Stein gearbeitet ist, dies sollte aufsteigende Feuchtigkeit zurückhalten.
- (4) Ein Gemälde aus der Schule von Franz Floris de Vriendt (16.Jh.): *Die Leiden Abels*, der erste Mord der Menschheit, der leider nicht der letzte blieb. Sie sehen dort Adam, Eva und ihre zwei Töchter um Abel weinend, während Kain unter den Augen Gottes flieht; oben rechts zu sehen : „Kain, was hast Du Deinem Bruder angetan?“

Dieses Dokument ist zum Download von  
[www.freyr.be/docs/guiding/dg--texte-um-auf-schloss-freyr-zu-fuehren.php](http://www.freyr.be/docs/guiding/dg--texte-um-auf-schloss-freyr-zu-fuehren.php)