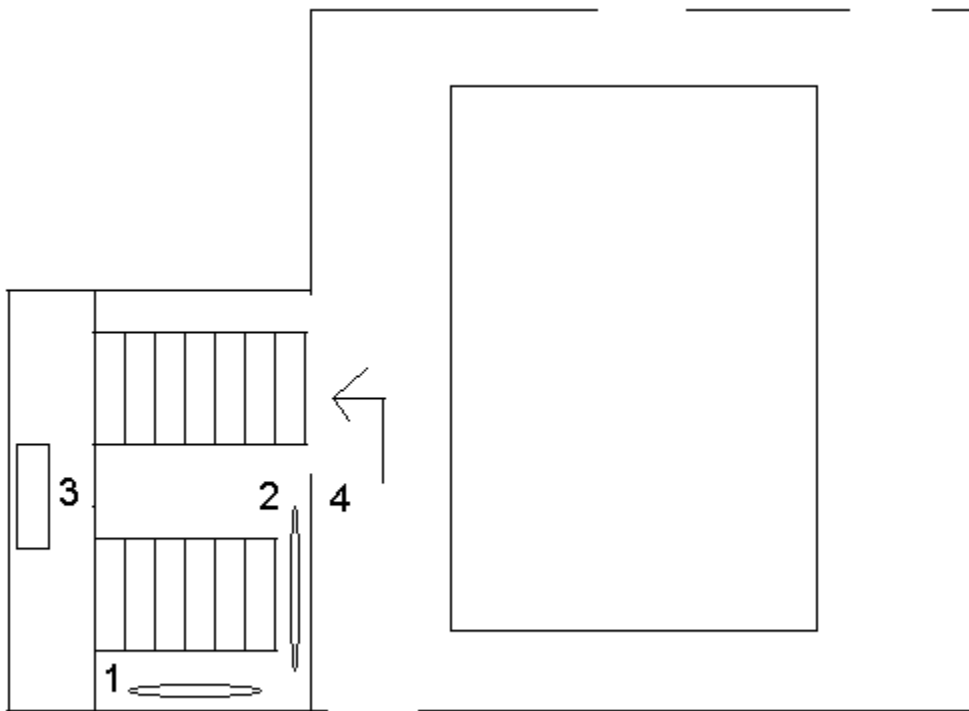


GRAND VESTIBULE : Escalier (00 F)



En descendant l'escalier,

- (1) vous découvrirez une chasse aux lions dans les environs du château de Spontin. Il s'agit d'une œuvre locale de petite facture (18^{ème}), les talents locaux ayant disparus suite aux guerres du 17^{ème} qui avaient ravagé le pays.
- (2) Le concert des animaux est une représentation satyrique de la société à la fin du 18^{ème} (voyez dans le coin inférieur droit l'ecclésiastique déguisé en singe, le texte 'Franc-Maçon' et l'abréviation 'FM' dans deux des partitions). Avez-vous une idée ce que chaque animal représentait dans la société du 18^{ème} ?
- (3) Table servant à découper le gibier surmonté d'une glace Louis XVI.
- (4) Sous l'escalier, un traîneau russe (fin du 18^{ème}) mis à disposition par Manu Donnay de Casteau, époux de Félicité Bonaert de Laubespain.

Ce document est téléchargeable de
www.freyr.be/docs/guiding/dg--textes-pour-guider-au-chateau-de-freyr.php