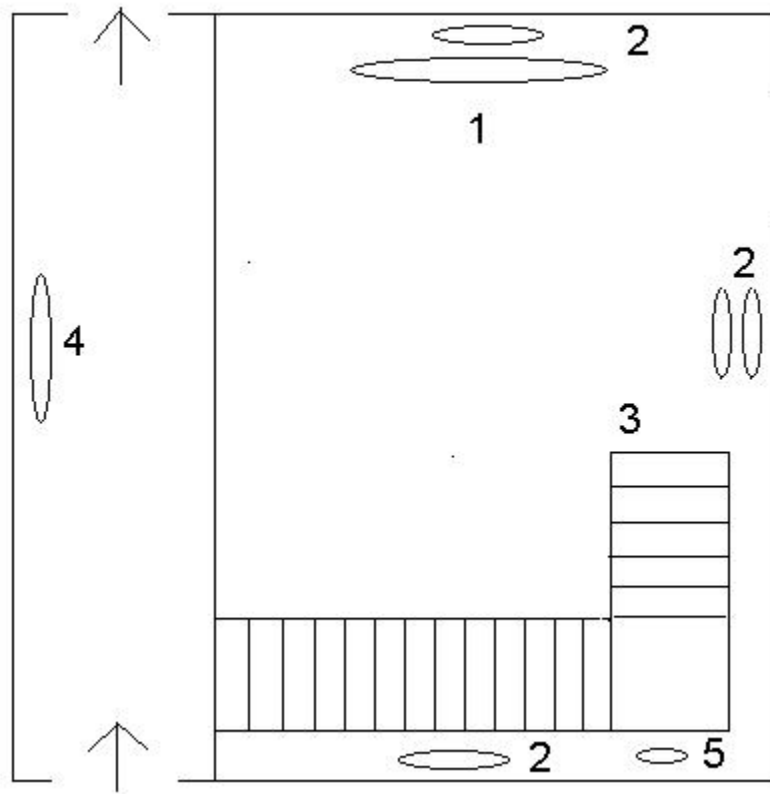


VESTIBULE DE LA CHAPELLE (14 F)



Ce vestibule fut aménagé à la fin du 18^{ème} en supprimant le plafond entre deux pièces, une au rez de chaussée et l'autre au premier étage. Ainsi, le quartier d'hôtes que vous venez de quitter disposait d'un accès direct.

- (1) Au rez-de-chaussée, un paysage de grand format (16^{ème}) sert de décor à la rencontre tragique d'Artémis et Actéon : Actéon, chasseur téméraire eut le malheur de rencontrer le regard de la déesse Artémis pendant qu'elle se baignait. Celle-ci, furieuse d'être surprise dans sa nudité le changea immédiatement en cerf et Actéon, devenu cerf fût dévoré par ses propres chiens incapables de le reconnaître.

La toile est en deux morceaux : au 18^{ème} siècle, afin de décorer le grand vestibule (que vous verrez plus tard), elle a été coupée, puis repeinte pour cacher la nudité des personnages derrière un décor de feuillages et d'oiseaux (5).

- (2) Scènes galantes de style rococo. Ne vous laissez pas piéger : il ne s'agit pas de tapisseries mais de tempera sur toile de jute, une peinture à l'eau appliquée sur toile de jute qui en absorbe les pigments et grâce à son relief naturel, donne cet effet de tapisserie.

Ces toiles forment une bande dessinée : un homme fait ses dernières recommandations à sa femme avant de partir en voyage. Sitôt le mari parti, la belle est enlevée par son amant qui la traite fort bien. Le mari revient, incendie la maison de son rival et reprend énergiquement la belle.

- (3) L'escalier : le lion sur la rampe tient les armoiries des Beaufort-Spontin. La dernière marche est en pierre pour constituer une sorte de barrage à l'humidité.
- (4) Un tableau de l'école de Franz Floris de Vriendt (16^{ème}) : *La Déploration d'Abel*, premier meurtre de l'humanité, mais non le dernier, hélas ! Vous y découvrez Adam, Eve, et leurs deux filles pleurant Abel tandis que (en haut, à droite) Caïn fuit sous le regard de Dieu : « Caïn, qu'as-tu fait de ton frère ? »